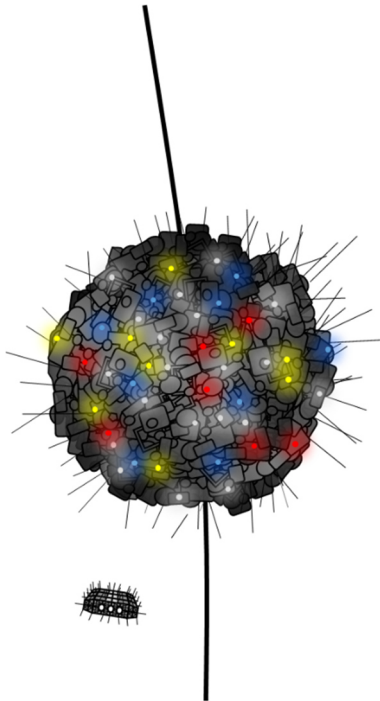
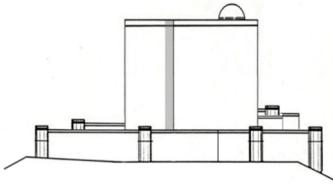


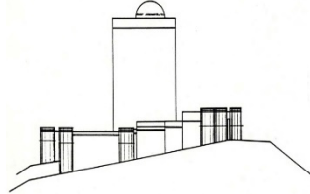
Anhang



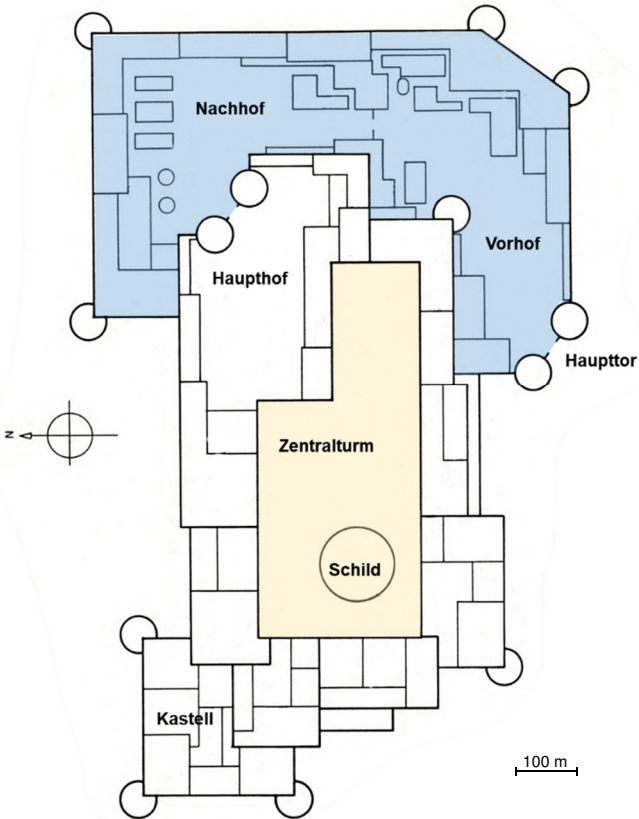
Burg Antrium »Der Turm«



von Norden

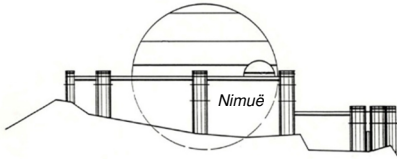


von Westen

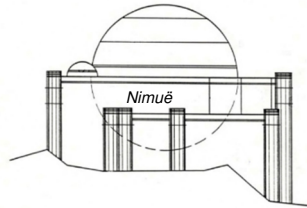


Burg Morquon

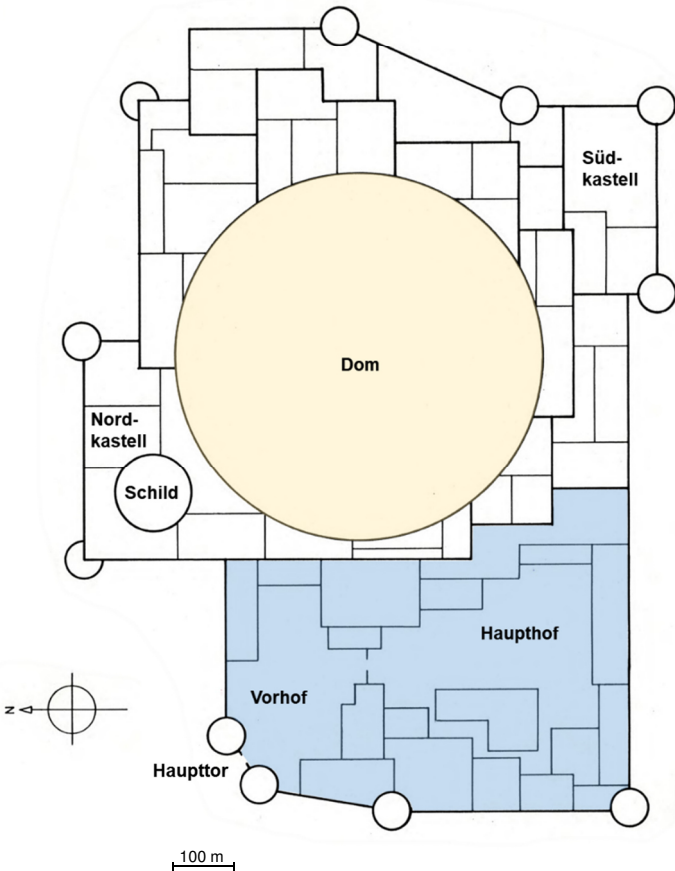
»Der Dom«



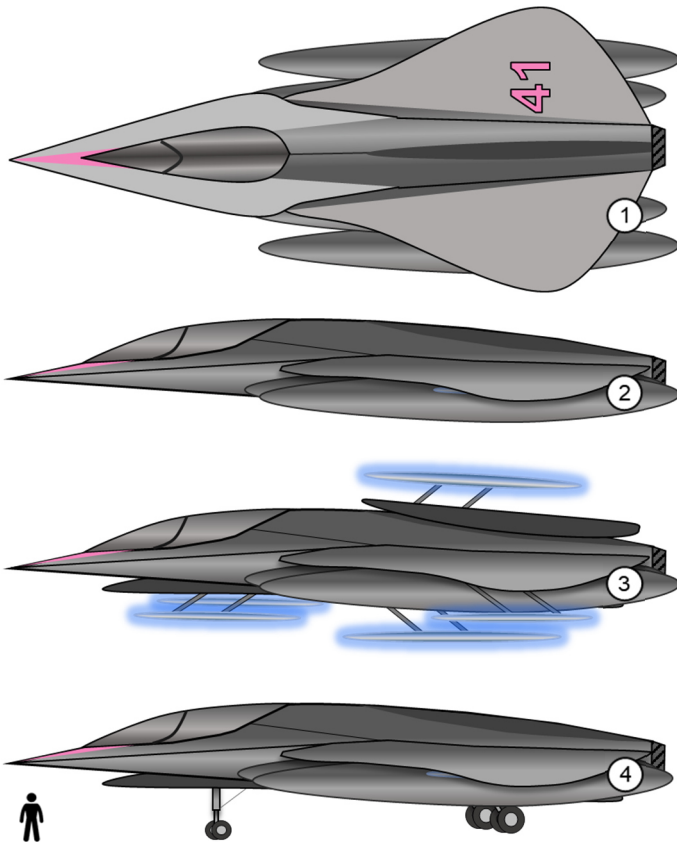
von Norden



von Westen



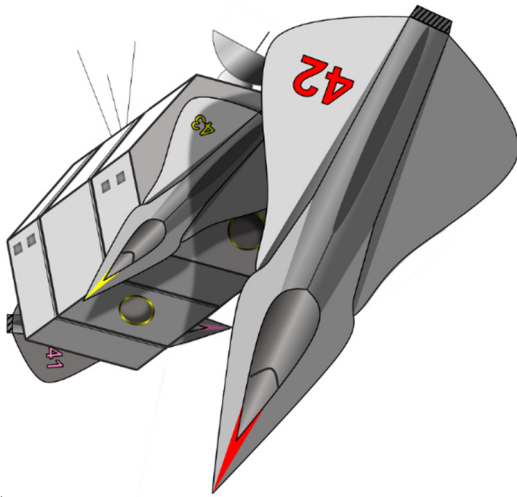
Raumjäger



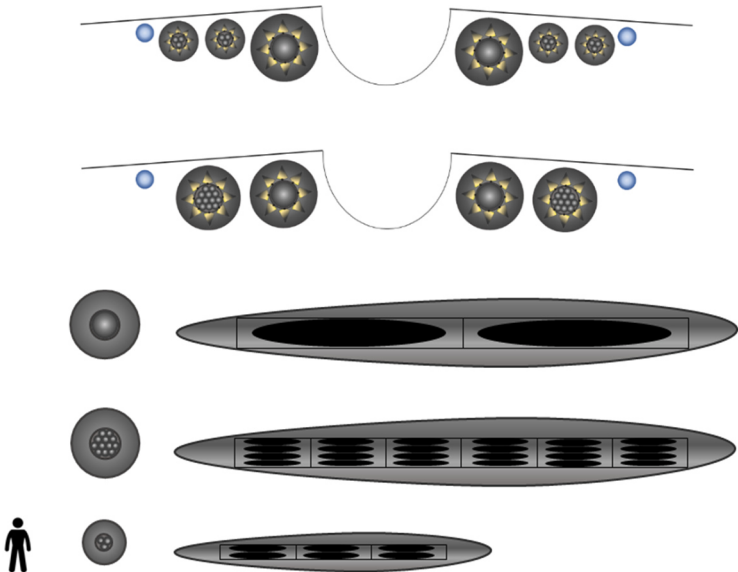
Raumjäger, bestückt mit Ladeeinheiten der Raumtorpedos
Länge: ca. 36 Meter, Spannweite: ca. 16 Meter

- 1 Draufsicht mit großen Standard-Ladeeinheiten
- 2 Raumflug mit großen Standard-Ladeeinheiten
- 3 Transitflug mit großen Standard-Ladeeinheiten
- 4 Gelandet mit großen Standard-Ladeeinheiten

Raumjäger

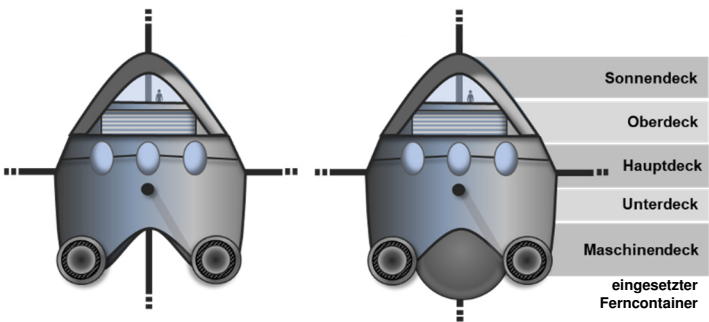
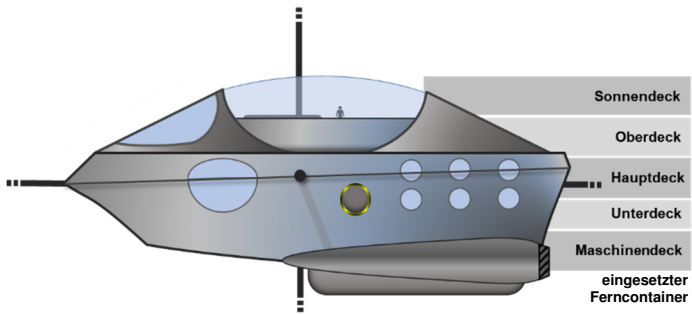
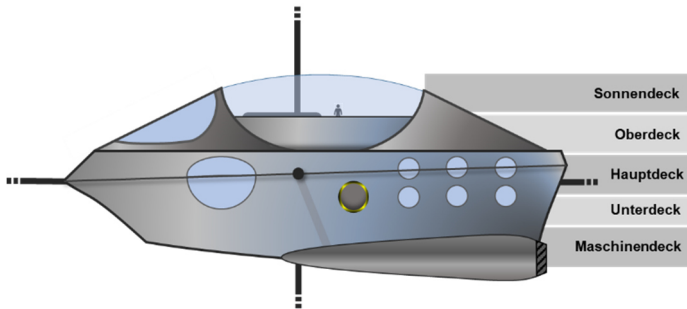


»Tonne«
Mannschafts-Container im Orbit von Ciaffé V



Standard-Boxen: Torpedo-Ladeeinheiten

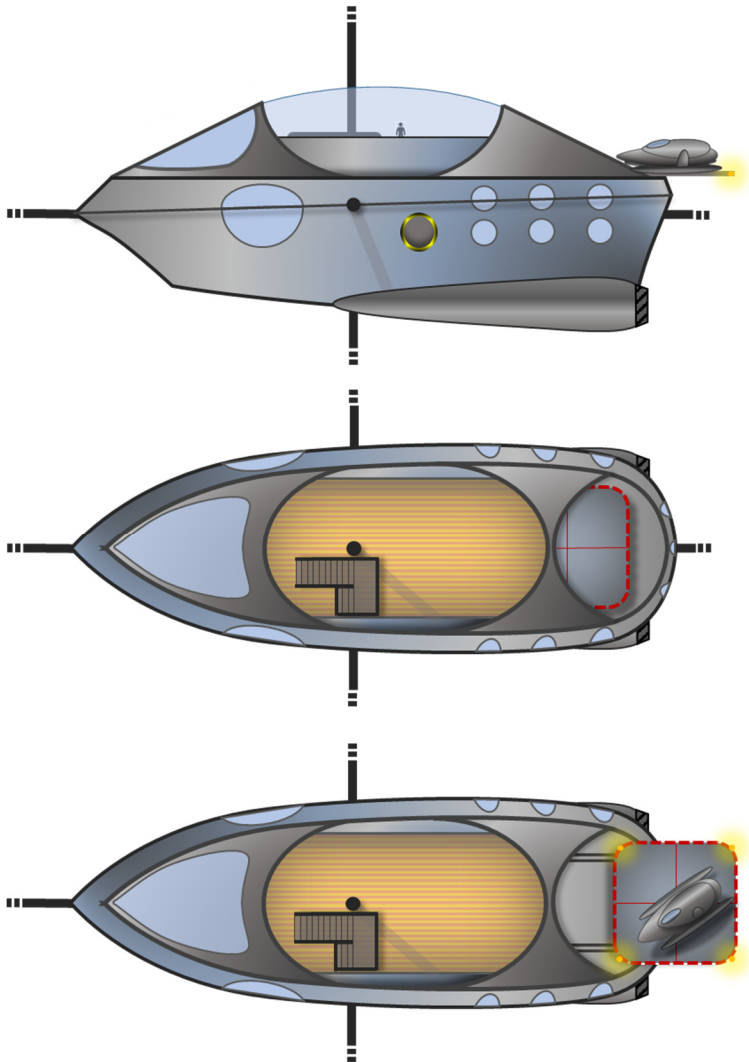
Raumyacht »Lembi«



Seitenansicht und Rückansicht. (Masten jeweils verkleinert)

Länge: ca. 56 Meter, Höhe: ca. 23 Meter (ohne Masten)

Raumyacht »Lembi«



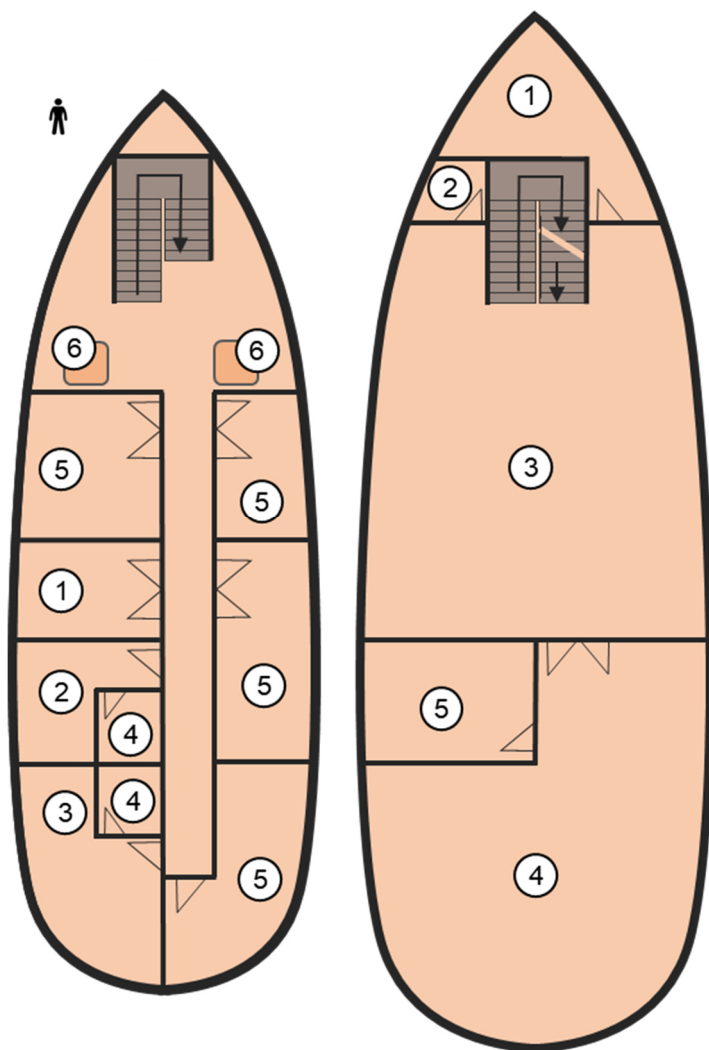
Oben: Seitenansicht bei ausgefahrener Landeplattform

Mitte: Draufsicht bei eingefahrener Landeplattform

Unten: Draufsicht bei ausgefahrener Landeplattform

(Masten jeweils verkleinert)

Raumyacht »Lembi«



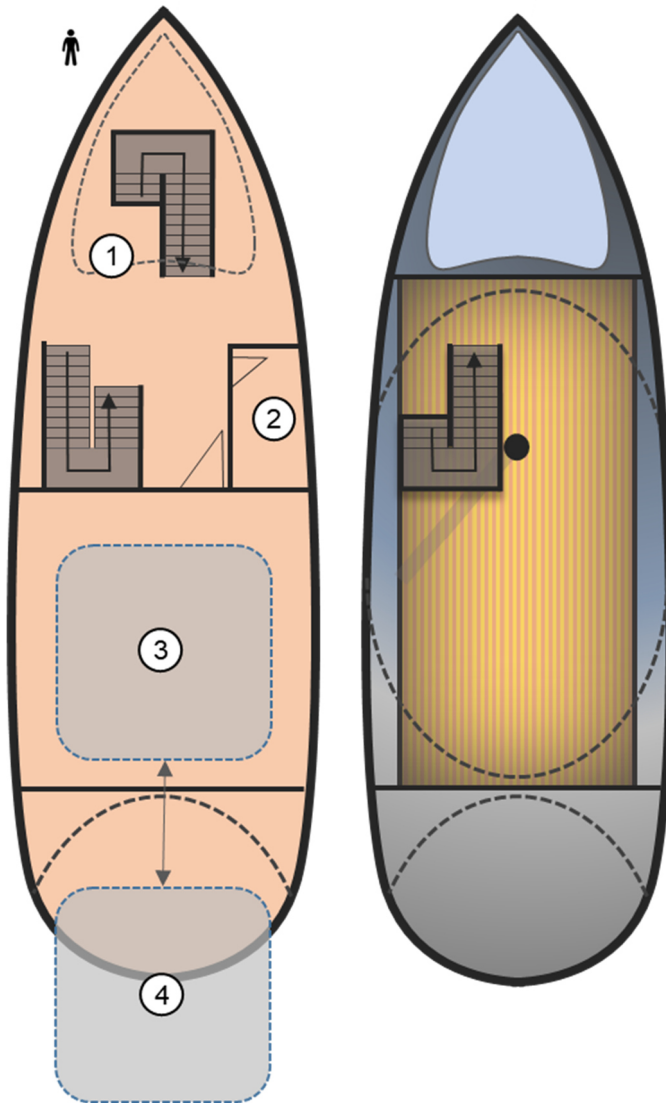
Unterdeck

Hauptdeck

- 1 Schleuse
- 2 Kabine 2 (für 4 Personen)
- 3 Kabine 3 (für 6 Personen)
- 4 Bad, Toilette
- 5 Technik, Ausrüstung, Labor
- 6 Zugang Maschinendeck

- 1 Kombüse
- 2 Toilette
- 3 Messe
- 4 Kabine 1 (Skipper)
- 5 Bad, Toilette

Raumyacht »Lembi«

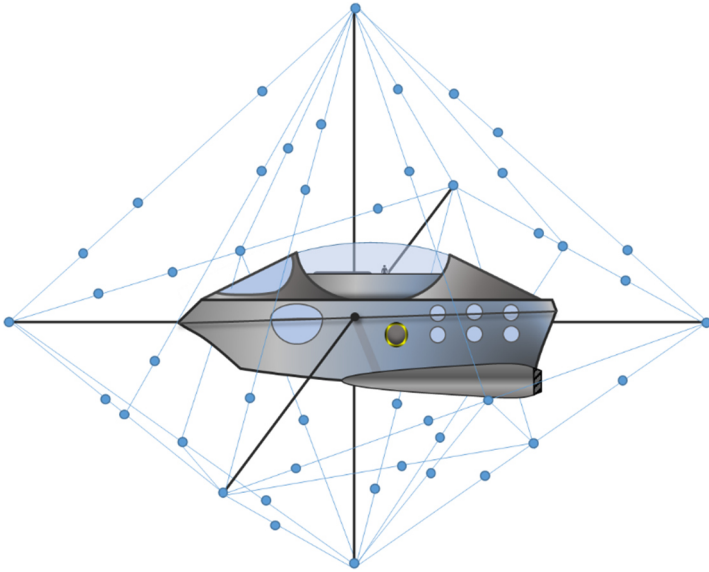


Oberdeck

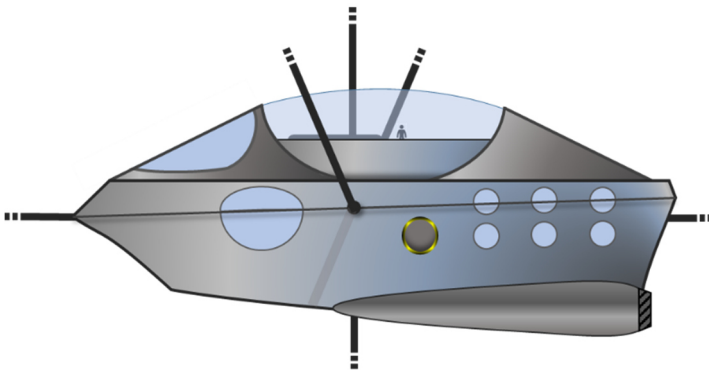
Sonnendeck

- 1 Brücke / Leitstand
- 2 Technik, Ausrüstung, Waffen
- 3 Hangar mit eingefahrener Landeplattform
- 4 Landeplattform ausgefahren

Raumyacht »Lembi«

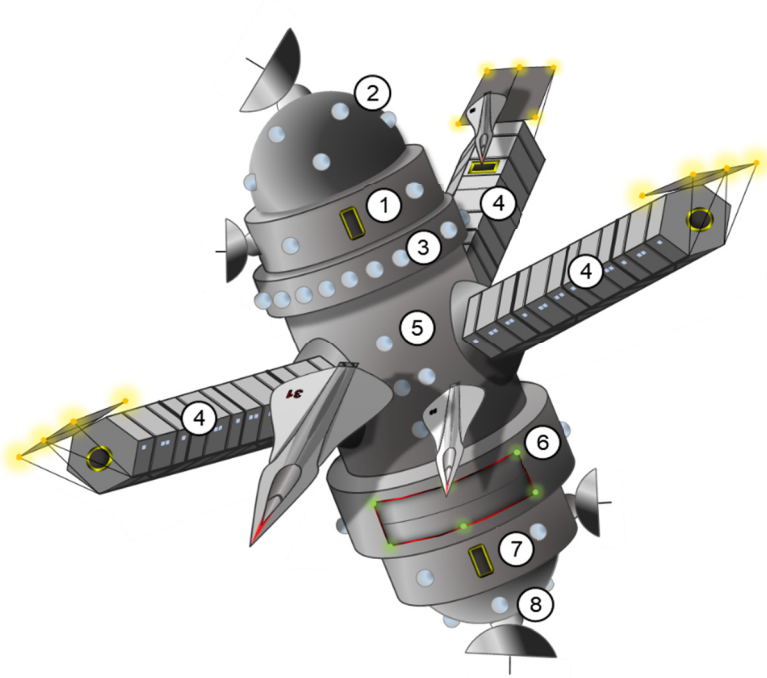


*Raumyacht »Lembi« mit
gespannten Wanten*



*Raumyacht »Lembi« mit
aufgeklappten Seitenmasten (Masten verkleinert)*

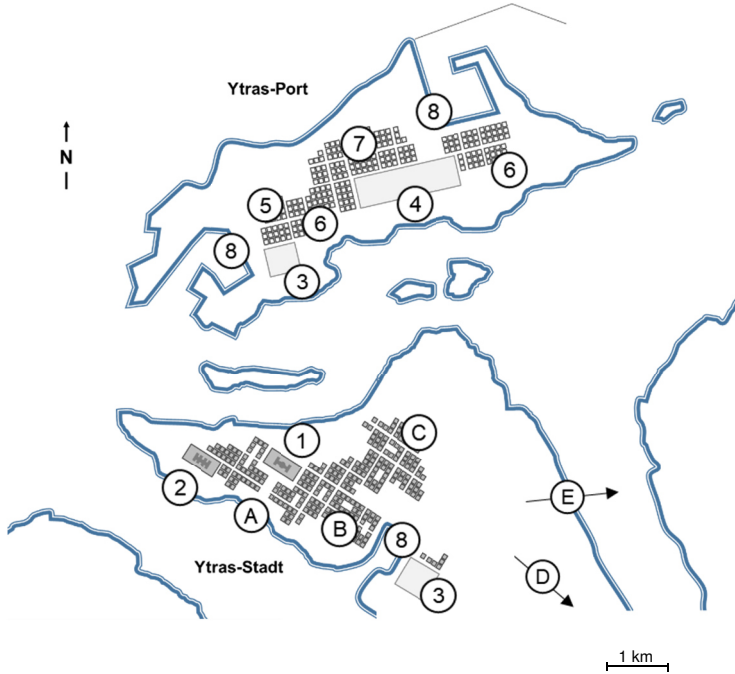
Ciaffé VI



Außenstation im Orbit von Ciaffé VI

- 1 Operationszentrale
- 2 Obere Beobachtungskuppel und Labor
- 3 Lounge, Messe
- 4 Anleger: Magazine, Sport- und Freizeiträume, Mannschaftskabinen (zugleich Rettungsmodule)
- 5 Stationskern: Technik, Lebenserhaltung, Krankenstation
- 6 Hangar
- 7 Werkstatt, Magazin und Lager
- 8 Untere Beobachtungskuppel

Ytras-Welt



Ytras-Stadt: Metropole von Ytras-Welt im Flumen-Delta

- 1 Palais
- 2 Hochschule, Klinikum
- 3 Altes Landefeld (Ytras-Port) und Landefeld (Ytras-Stadt)
- 4 Neues Landefeld
- 5 Handelsniederlassungen
- 6 Magazine
- 7 Amüsierviertel
- 8 Hafen (Ytras-Port) und Yachthafen (Ytras-Stadt)

A Erster Bezirk: Altstadt

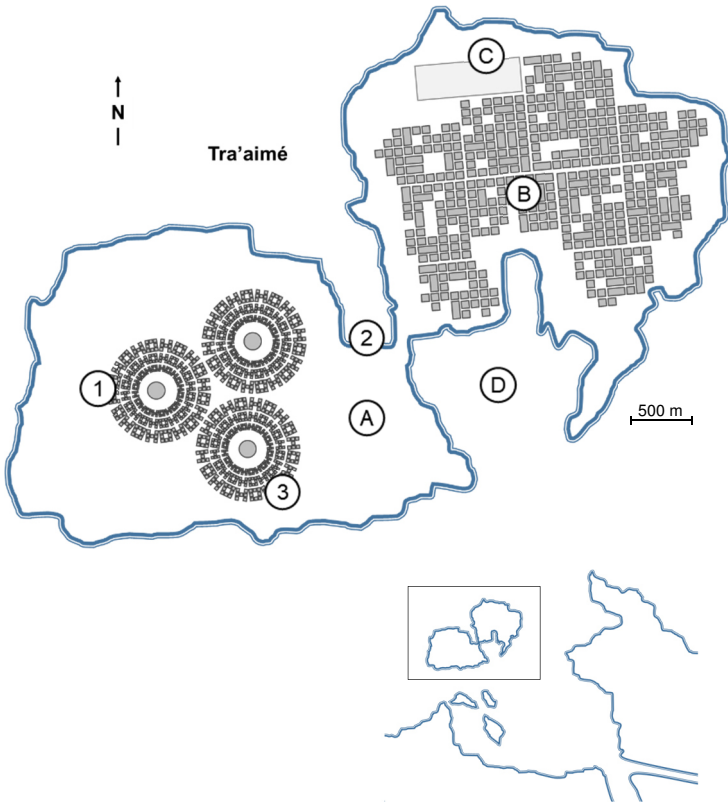
B Zweiter Bezirk: Kernstadt

C Dritter Bezirk: Neustadt

D zum Hafen- und Industriebezirk (Ytras-Cargo)

E zur Militärbasis (Camp Ytras)

Morgan IV

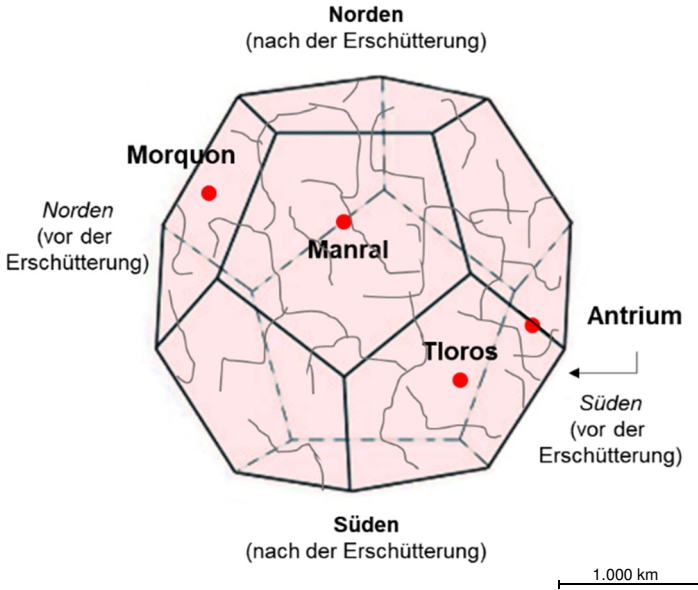


Tra'aimé: Zwillingsinsel in der nördlichen Bucht Avalons

- A Aimé, westliche Insel, Tempelbezirk (großer Tempel)
- B Tra, östliche Insel, Medina mit den zehn Quartieren
- C Landefeld
- D natürlicher Hafen

- 1 Mordred-Tempel: rote Kongregation
- 2 Morgana-Tempel: blaue Kongregation
- 3 Chaldar-Tempel: weiße Kongregation

Yor



Yor: nach der Erschütterung

Morquon (der Dom):

1. Facette, Orden der Toten

Manral (der Zwinger – Ruine):

6. Facette, Orden der Klauen

Tloros (die Bastion – Ruine):

7. Facette, Orden der Klauen

Antrium (der Turm):

12. Facette, Orden der Klauen

Personen

<i>Arana</i>	Mitglied der Handelsgesellschaft, Erste Hüterin des Ciaffé-Systems, Nichte von Phyllora und Talbor, blaue Kongregation
<i>Artas</i>	ehemals erster Paladin, älterer Sohn von Ytras, Bruder von Esar und Morgan
<i>Ashira</i>	Heilerin und erste Priesterin des Harappa-Clans, Großmutter von Soram
<i>Atman</i>	»der Alte«, Clanchef der Vishnu auf Nuramir-Station
<i>Beja</i>	Geliebte von Risro
<i>Bilara</i>	»Bila«, Regina Ytrasi, Regentin auf Ytras-Welt, jüngere Schwester von Ytras
<i>Droban</i>	Mitglied der Handelsgesellschaft, entsandt nach Nuramir-Station, Sohn von Mana, rote Kongregation
<i>Eora</i>	Staffelführerin der 4. Staffel im Ciaffé-System, stationiert auf der Außenstation bei Ciaffé VI, ältere Schwester von Tüllja
<i>Esar</i>	Siebter Paladin, jüngerer Sohn von Ytras, Bruder von Artas und Morgan
<i>Esme</i>	Hüterin im Auftrag der Handelsgesellschaft im Ciaffé-System, weiße Kongregation
<i>Erich</i>	Obergefreiter, vermisst im Hürtgenwald
<i>Erste</i>	»Federchen«, Erste Shona. Kommandantin der 11. Plänkler
<i>Flissá</i>	»Flüsschen«, Hüterin im Auftrag der Handelsgesellschaft im Ciaffé-System, jüngere Schwester von Gūmo
<i>Fünfter</i>	Fünfter Shona. Begleitkompanie der 11. Plänkler
<i>Gala</i>	Aranas Jugendfreundin, blaue Kongregation
<i>Gūmo</i>	Mitglied der Handelsgesellschaft, Flissás älterer Bruder, rote Kongregation
<i>Jiron</i>	Mitglied der Handelsgesellschaft, entsandt ins Ciaffé-System, Sohn von Mana, rote Kongregation
<i>Jyla</i>	Lotsin auf der Reede von Nuramir-Station, Tochter von Taria, ältere Schwester von Meru

<i>Klayoc</i>	Hüter im Auftrag der Handelsgesellschaft im Ciaffé-System, erster Stellvertreter Aranas auf Ciaffé III
<i>Klio</i>	Hüter im Auftrag der Handelsgesellschaft im Ciaffé-System, Leiter der Außenstation bei Ciaffé VI
<i>Kushol</i>	Lotse auf der Reede von Nuramir-Station
<i>La'ach</i>	Herr der Klauen, Wächter des Turms
<i>Mana</i>	Mitglied im Direktorium der Handelsgesellschaft, Mutter von Jiron und Droban, Tochter von Phyora, rote Kongregation
<i>Merlin</i>	Schöpfer der <i>Nimuë</i>
<i>Meru</i>	Lotse auf der Reede von Nuramir-Station, Sohn von Taria, jüngerer Bruder von Jyla
<i>Mordred</i>	Sternenprinz
<i>Morgan</i>	»Floh«, Zwölfter Paladin, jüngste Tochter von Ytras, Schwester von Artas und Esar
<i>Orac</i>	Zweiter Tribun, nun Kommandant des Außenteams
<i>Paul</i>	Eingeborener Hüter auf Ciaffé III
<i>Phyora</i>	Direktorin der Handelsgesellschaft, Mutter von Mana, Schwester von Talbor, Tante von Arana
<i>Qua'chi</i>	Dritte Shona. Dritte Kompanie der 11. Plänkler
<i>Savjir</i>	Ernährer der Heimstatt <i>Lakshmi</i> , Ganesha-Clan
<i>Risro</i>	Assistent Talbors auf Nuramir-Station
<i>Soram</i>	Clanchef, Ernährer der Heimstatt <i>Harappa</i> , Harappa-Clan, Enkel von Ashira
<i>Sorthoog</i>	Facettenherr, Herr des Doms
<i>Stimme</i>	<i>Stimme Mordreds</i> : Meister des Ordens der Toten
<i>Stimme</i>	<i>Stimme Sorthoogs</i> : Stellvertreter Sorthoogs
<i>Talbor</i>	Mitglied im Direktorium der Handelsgesellschaft, Leiter der Handelsmission auf Nuramir-Station, Bruder von Phyora, Onkel von Arana
<i>Taria</i>	Mutter von Jyla und Meru
<i>Trimpok</i>	Kommandant der <i>Rache</i>
<i>Triri</i>	Angehörige des Harappa-Clans, Tochter von Troug
<i>Troug</i>	Erster Maat der <i>Harappa</i> , Vater von Triri

<i>Tüllja</i>	Hüterin im Auftrag der Handelsgesellschaft im Ciaffé-System, zweite Stellvertreterin Aranas auf Ciaffé III, jüngere Schwester von Eora
<i>Viv</i>	»Die kleine Viv«, Sklavin eines Marodeurs
<i>Voo</i>	Nuntius der Chaldar
<i>Xator</i>	Erster Tribun, Herr der Chaldar-Schlichter, nun Kommandant der 3. Kohorte
<i>Ytras</i>	Legat der Chaldar, Vater von Artas, Esar und Morgan

Orte und Eigennamen

<i>Ashoka II</i>	Heimstatt des Shiva-Clans
<i>Ashoka V</i>	Heimstatt des Shiva-Clans
<i>At'na'bur III</i>	Heimatwelt Klayocs
<i>Außenstation</i>	Station im Orbit von Ciaffé VI
<i>Betrax V</i>	Wüstenwelt im Betrax-System
<i>Betrax IX</i>	Erntewelt im Betrax-System
<i>Charon</i>	Chaldar-Sphäre des Nuntius, gepanzerter schwerer Waffenträger
<i>Ciaffé II</i>	Venus
<i>Ciaffé III</i>	Erde, gehütete Welt im Ciaffé-System
<i>Ciaffé V</i>	Jupiter, Erntewelt im Ciaffé-System
<i>Ciaffé V-01</i>	Jupitermond Io
<i>Ciaffé VI</i>	Saturn
<i>Harappa</i>	Heimstatt des Harappa-Clans
<i>Innenstation</i>	Station im Orbit von Ciaffé II
<i>Lakshmi</i>	Heimstatt des Ganesha-Clans
<i>Lembi</i>	Aranas Raummyacht
<i>Merkaba</i>	»Thronwagen der Götter«, große Chaldar-Sphäre, Bezeichnung der Edlen für die <i>Charon</i>
<i>Merkabitu</i>	»Fußbank der Götter«, Sphärenblase der <i>Charon</i>
<i>Merka I bis V</i>	Truppentransporter
<i>Morgan IV</i>	Heimatwelt der Morganoiden

<i>Morgana I</i>	Schwerer Waffenträger, Flaggschiff der Handelsgesellschaft
<i>Nimuë</i>	Chaldar-Sphäre, gepanzerter schwerer Waffenträger
<i>Nura</i>	Zentralgestirn des Nura-Systems
<i>Nuramir</i>	Erntewelt im Nura-System
<i>Nuramir-Station</i>	Handelsposten im Orbit von Nuramir, Großer Basar und Werft
<i>Rache</i>	Gepanzerter schwerer Waffenträger des Ordens der Toten
<i>Rakshasa</i>	»Dämonen«, Angreifer der <i>Merkaba</i>
<i>Schwarze Kammer</i>	Bezeichnung des Flaggschiffs des Ordens der Toten
<i>Shiva-Qwarr</i>	Mittlerer Träger des Shiva-Clans
<i>Shoarack</i>	»Die großen Erzeuger«, Lebewesen des weiten Transitraums
<i>Shona II</i>	Heimatwelt der Shona
<i>Skylod IV</i>	Heimatwelt der Skylodonten
<i>Tar'kesh</i>	»Sauger«, Bezeichnung der Shona für einen Nuntius
<i>Tra'aimé</i>	Insel auf Morgan IV, Großer Tempel
<i>Yor</i>	Mordreds Heim
<i>Ytrasi</i>	Einwohner von Ytras-Welt
<i>Ytras-Welt</i>	Heimat der Ytranen

Weitere Informationen finden Sie auf www.chaldar.de