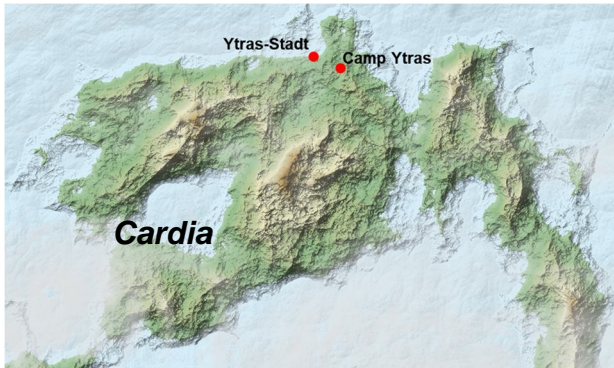


Diener der Chaldar



Ytras-Stadt

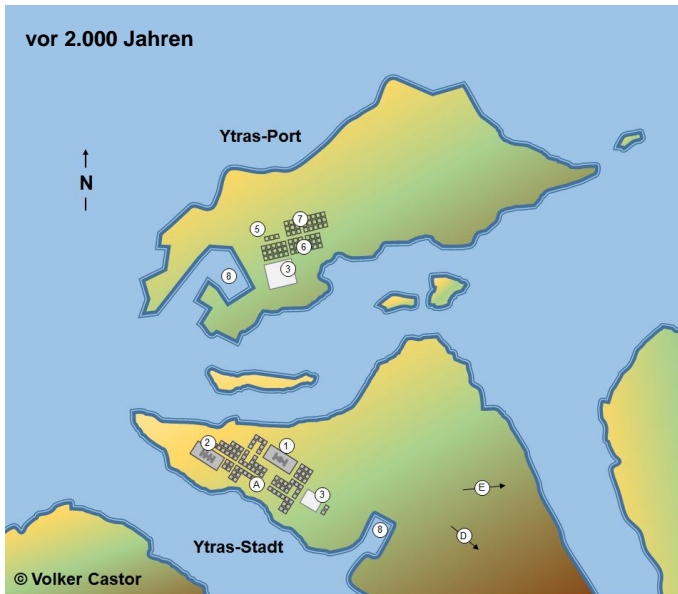
Ytras-Stadt im Delta des Flumen auf West-Cardia ist seit der ersten Besiedlung das Zentrum von Ytras-Welt. Heute zählt die Stadt etwa 200.000 Einwohner.



Ytras-Stadt ist der Sitz des *hohen Rates* und wird bestimmt vom Palais der Ytranen. Die Hochschule und das einzige Klinikum von Ytras-Welt befinden sich ebenfalls in der Stadt.

Gerüchte besagen, dass sich der gegenwärtige Ytras nur noch selten im Palais aufhält und die meiste Zeit in der Südstation auf dem einsamen Südkontinent verbringt. Den Sitzungen des Rates soll er zumeist nur noch per Hologramm zugeschaltet sein.

Vor der Stadt liegt die Insel Ytras-Port mit dem Raumhafen. Das wichtigste Industriegebiet (Ytras-Cargo) und die militärische Hauptbasis des Planeten (Camp Ytras) befinden sich in unmittelbarer Nähe zu Ytras-Stadt.

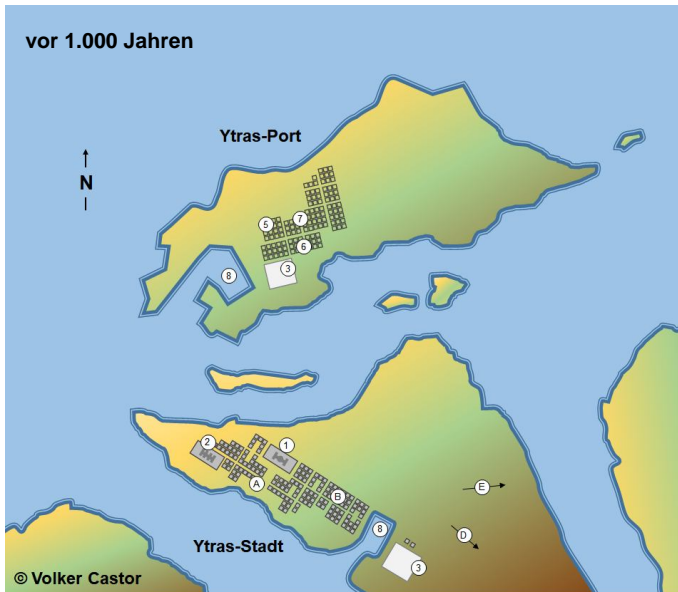


- | | |
|--------------------------|----------------------------|
| 1 Palais | 8 Hafen (Ytras-Port) |
| 2 Hochschule, Klinikum | 8 Yachthafen (Ytras-Stadt) |
| 3 Landefeld | |
| 5 Handelsniederlassungen | A Erster Bezirk: Altstadt |
| 6 Magazine | D zu Ytras-Cargo |
| 7 Amüsierviertel | E zu Camp Ytras |

Die Stadt hat sich in den vergangenen Jahrtausenden in mehreren Schüben entwickelt.

Vor zweitausend Jahren wurde das große Amüsierviertel mit den Theatern, Bars, Casinos und Bordellen auf Ytras-Port errichtet. In Ytras-Stadt blieben nur wenige Einrichtungen zurück. Dort wurde der Platz für die wachsende Bevölkerung gebraucht und die Ytrasi wollten die Touristen und die Crews der Trägerschiffe aus der Stadt haben ... und trotzdem an ihnen Geld verdienen.

In Ytras-Stadt wird berichtet, dass selbst die legalen Einnahmen des Amüsierviertels die Erträge aus dem Warenhandel übersteigen. Die illegalen Einnahmen sollen weit größer sein.

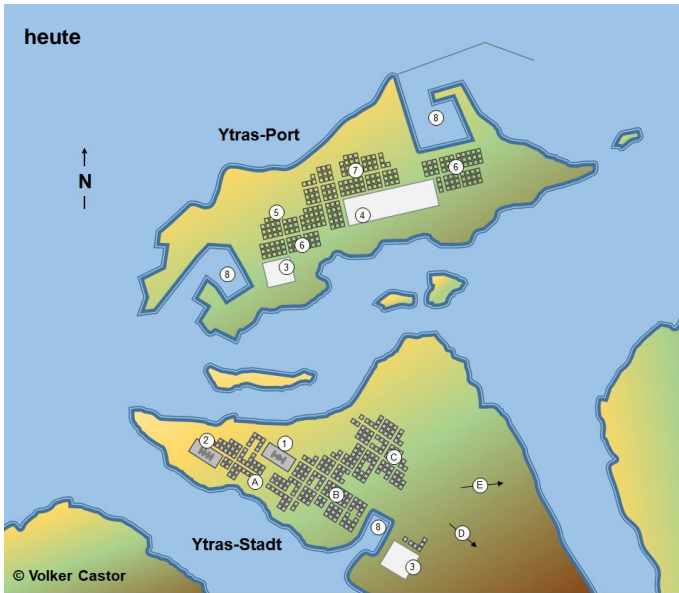


- 1 Palais
- 2 Hochschule, Klinikum
- 3 Landefeld
- 5 Handelsniederlassungen
- 6 Magazine
- 7 Amüsierviertel

- 8 Hafen (Ytras-Port)
- 8 Yachthafen (Ytras-Stadt)
- A Erster Bezirk: Altstadt
- B Zweiter Bezirk: Kernstadt
- D zu Ytras-Cargo
- E zu Camp Ytras

Vor eintausend Jahren wurde Ytras-Stadt erweitert und das Landefeld verlegt. Auf Ytras-Port wuchs das Amüsierviertel beträchtlich und zog inzwischen viele Besucher an. Das Warenvolumen stieg ebenfalls, doch die meisten Container wurden auf der Handelsplattform im Orbit umgeschlagen.

Ytras-Port wurde damals mit starken Schutzschleiern umgeben und den Fremden wurde das Verlassen der Insel nur im Ausnahmefall gestattet – zum Beispiel, wenn dringende medizinische Hilfe benötigt wurde.



- 1 Palais
- 2 Hochschule, Klinikum
- 3 Altes Landefeld
- 4 Neues Landefeld
- 5 Handelsniederlassungen
- 6 Magazine
- 7 Amüsierviertel

- 8 Hafen (Ytras-Port)
- 8 Yachthafen (Ytras-Stadt)
- A Erster Bezirk: Altstadt
- B Zweiter Bezirk: Kernstadt
- C Dritter Bezirk: Neustadt
- D zu Ytras-Cargo
- E zu Camp Ytras

In den letzten tausend Jahren ist Ytras-Stadt stark gewachsen. Die Neustadt wurde gebaut. Auf Ytras-Port entstanden das neue Landefeld und der neue Hafen. Es wurden weitere Magazine benötigt und das Amüsierviertel breitete sich weiter aus.

Im Orbit entstand die zweite Handelsplattform für Container.